

# Les signaux de trading dans WHS FutureStation

Version Février 2013



**WH SELFINVEST S.A.**  
Luxembourg, Paris, Francfort  
Gand, Amsterdam

Copyright 2007-2013: all rights attached to this guide are the sole property of WH SelfInvest S.A. Reproduction and/or transmission of this guide by whatever means is not allowed without the explicit permission of WH SelfInvest. Disclaimer: this guide is purely informational in nature and can in no way be construed as a suggestion or proposal to invest in the financial instruments mentioned. Persons who do decide to invest in these financial instruments acknowledge they do so solely based on their own decision and risks. All information contained in this guide comes from sources considered reliable. The accuracy of the information, however, is not guaranteed.

## WHS TradingSignals

Parmi les indicateurs offerts par WHS FutureStation, vous trouvez **WHS TradingSignals**. Cet indicateur donne les mêmes signaux d'achat et de vente que ceux proposés par le service gratuit de trading de WHS.

Ce document vous donne un exemple pratique d'application de WHS TradingSignals dans le cadre d'un système de trading automatique programmé dans **WHS FutureStation**.

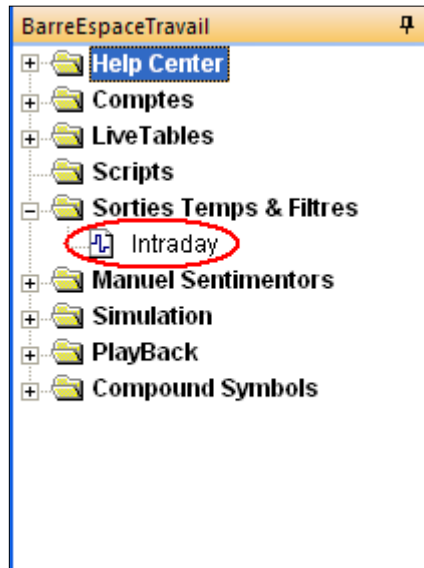
### Exemple

#### **Conditions souhaitées par le trader:**

1. Futures: CAC40 FEB13;
2. Journée de trading: 24/01/2013;
3. Intervalle: 10 min;
4. 1<sup>er</sup> signal de la journée après la 3<sup>ème</sup> bougie au plus tôt;
5. Pas d'ouverture de nouvelles positions entre 11h00 et 14h00;
6. Clôture des positions en fin de journée;
7. Ordre stop suiveur de protection à 10 ticks;
8. Seuls sont activés les signaux d'achat.  
Pas de retournement de position après des signaux de vente.

Application des conditions 4, 5 et 6

Double-cliquez sur le filtre **Intraday** dans la BarreEspaceTravail

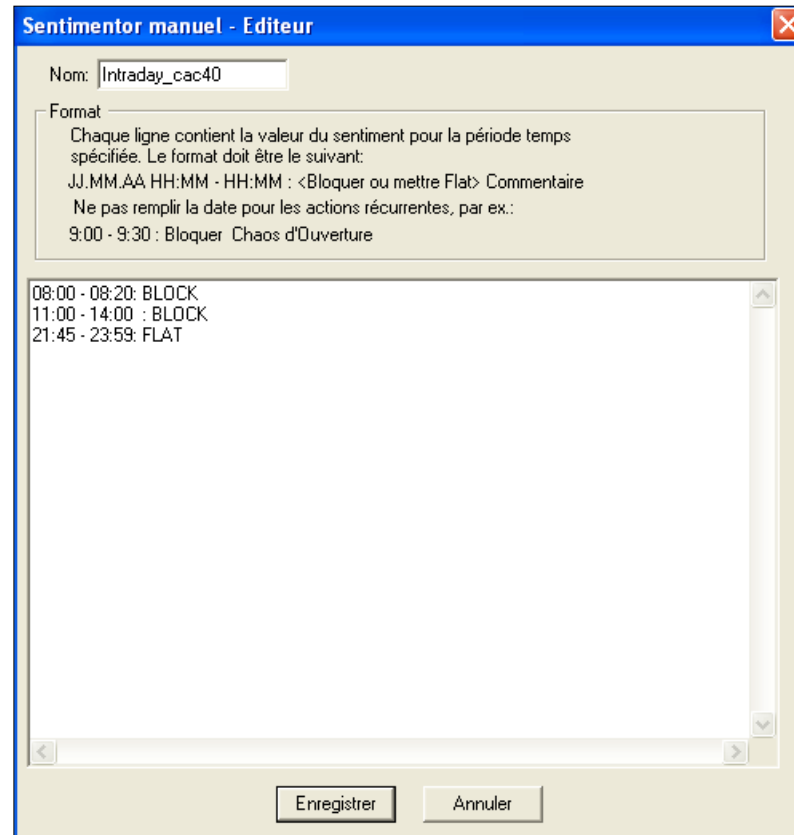


Entrez les conditions de filtres comme illustré ci-dessous.

**FLAT:** Toute position ouverte est clôturée par le système.

**BLOCK:** Le système n'accepte aucune nouvelle position. Une position déjà ouverte ne sera pas affectée.

Remplacez le nom par un nom de votre choix, par exemple Intraday\_cac40, puis sauvegardez.



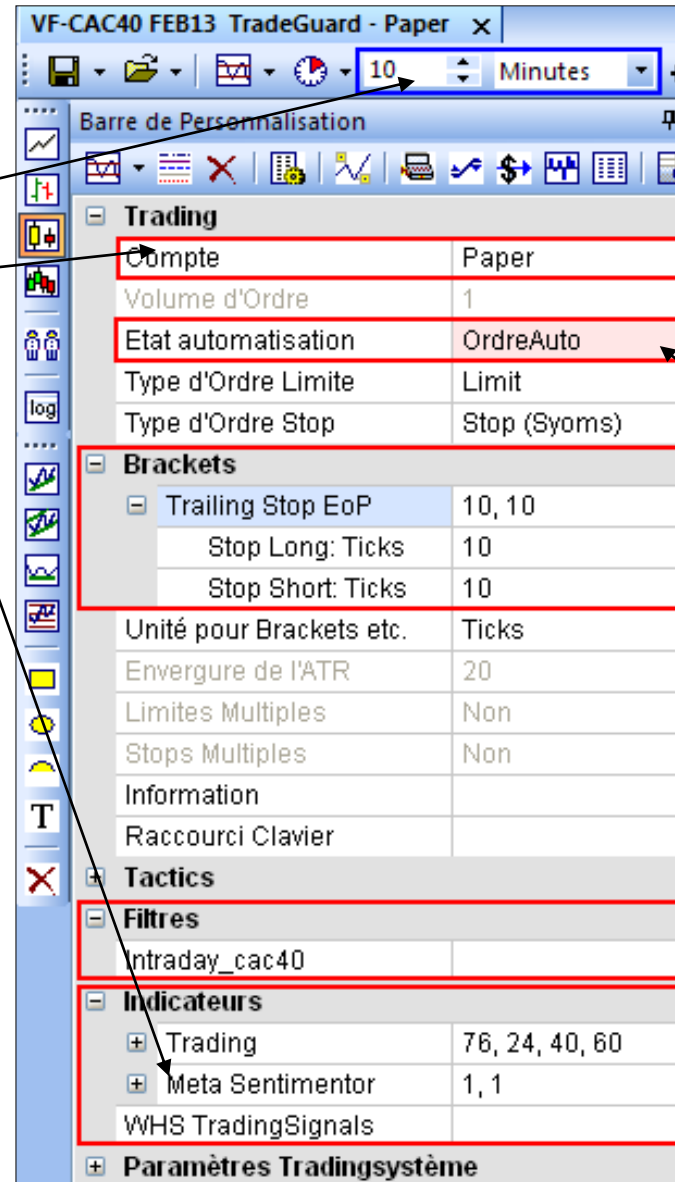
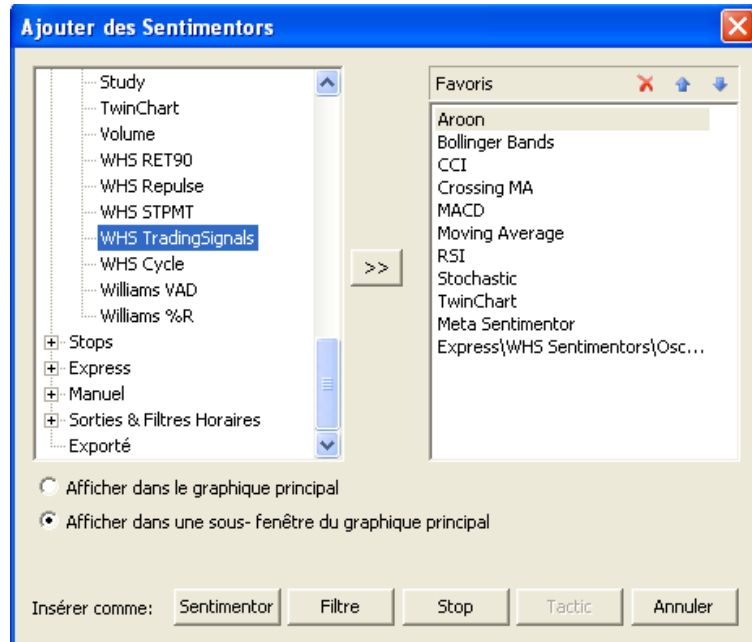
Application des conditions 1, 3 et 7 et insertion du filtre

Commencez par ouvrir un graphique de l'instrument **CAC40 FEB13** en **10 minutes**.

Puis sélectionnez votre **compte**, paper ou réel.

Dans « Ajouter des Sentimentors », sélectionnez **WHS Trading Signals**.

Ajoutez également le **Meta Sentimentor**.



Vous pouvez choisir ici un état d'automatisation.

Choisir le stop **Trailing Stop EoP** et paramétrez-le à **10 ticks**.

Via le bouton « Ajouter un indicateur », sélectionnez votre **filtre Intraday\_cac40** dans la section « Sorties & Filtres Horaires ».

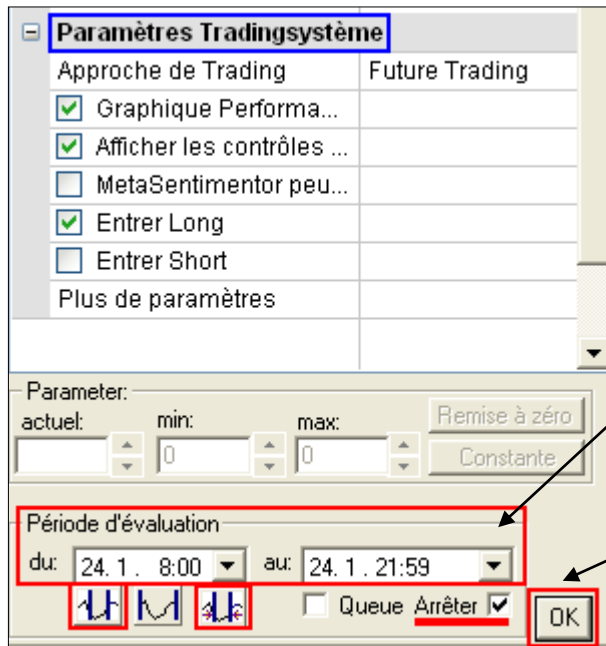
Application des conditions 2 et 8

Configurez comme suit les **Paramètres Tradingsystème** de votre Barre de Personnalisation:

« **MetaSentimentor peut fermer et retourner les positions** » : En cochant cette case, le système peut retourner automatiquement une position suite à l'apparition d'un signal opposé (position longue suivie d'un signal de vente, position short suivie d'un signal d'achat).

« **Entrer Long** » : Si seule cette case est cochée, le système de trading réagit uniquement aux signaux d'achat.

« **Entrer Short** » : Si seule cette case est cochée, le système réagit uniquement aux signaux de vente à découvert.



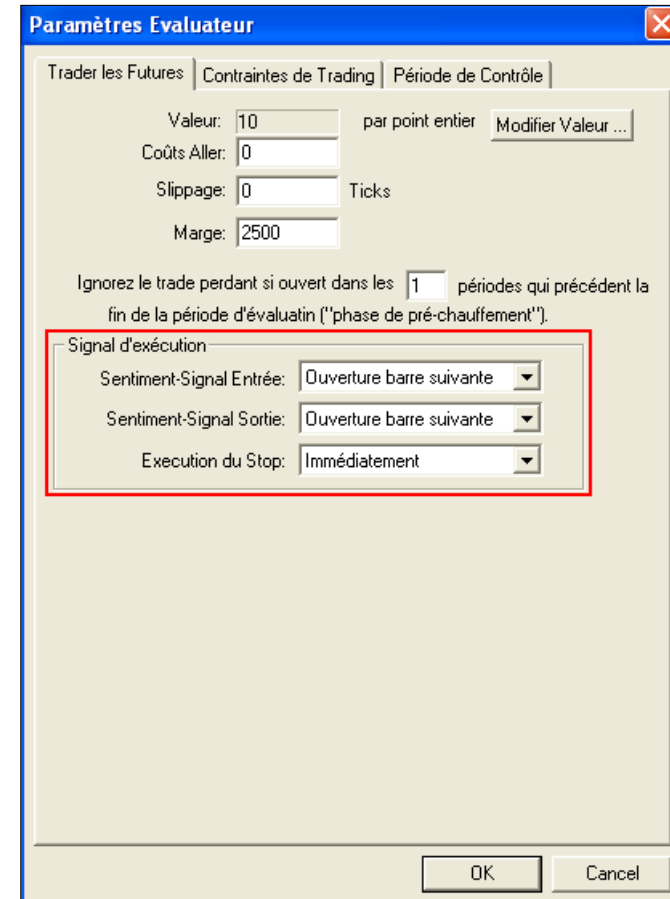
Journée de trading: 24/01/2013

Sélectionner ces différents critères pour que les signaux couvrent la période choisie

Vous pouvez ouvrir la fenêtre **Paramètres Evaluator** via l'icône:



La configuration illustrée ci-dessous est indispensable pour une bonne utilisation des signaux de trading de WHS.



**6 opérations** (4 gagnantes, 2 perdantes) ont été effectuées dans la journée, pour un gain brut total de **+ 235 €**.

Les **petits triangles verts** indiquent l'apparition d'un signal d'achat. Ils sont suivis d'un **triangle vert plus grand**, indiquant l'ouverture de la position à l'ouverture de la bougie suivante.

La clôture d'une position est indiquée par un **triangle vert souligné d'une ligne verte**.

Activation du **filtre de début de journée** (fonds d'écran coloré).

Aucun signal ne peut se former durant les 2 premières périodes.

**Graphique de performance.** Illustre les résultats du backtest.



Résultat: + 235 €

Détail des 6 opérations (aller/retour) effectuées dans la journée:

Bougie	Action	Taille	Cotation	Résultat du trade	Total
24.01.13 08h50	Achat	1	3728		
24.01.13 08h50	Fermer long (stop trailing)	1	3722	- 60 €	- 60 €
24.01.13 09h20	Achat	1	3716		
24.01.13, 09h40	Fermer long (stop trailing )	1	3719.5	+ 35 €	- 25 €
24.01.13, 10h	Achat	1	3724.5		
24.01.13, 10h30	Fermer long (stop trailing )	1	3736	+ 115 €	+ 90 €
24.01.13, 14h50	Achat	1	3733		
24.01.13, 16h10	Fermer long (stop trailing)	1	3745	+ 120 €	+ 210 €
24.01.13, 19h10	Achat	1	3739.5		
24.01.13, 19h40	Fermer long (stop trailing)	1	3735	- 45 €	+ 165 €
24.01.13, 20h20	Achat	1	3737		
24.01.13, 21h50	Fermer long (flitre flat)	1	3744	+ 70 €	+ 235 €